



Permis bateau Côtier ou Eaux Intérieures français internationalement reconnu, rapide et facile pour les belges –intro théorique à Bruxelles  
Permis réellement en poche en quelques jours !!!

## **Votre Formule « All in Express » en 2 ½ jours**

**5h de théorie intensive à Bruxelles** (un samedi de 13h-17h)

Initiation théorique au code maritime ou fluvial à Bruxelles  
+ remise du matériel : logiciel de simulation et livre, livret du candidat...

+

**2 journées consécutives en semaine à Paris (10h-17h30)**

(Lundi/mardi ou mercredi/jeudi au choix en fonction des disponibilités / dans un de nos 4 centres)

- ☑ **3h de cours de pilotage** dont 2h min. de bateau école + examen de validation pratique
- ☑ **5h de révision théorique et Simulation de l'examen de code**
- ☑ **vos Examen théorique de code à Paris**  
→30 questions QCM < 1h, organisé tous les mardi et jeudi  
( Service de Navigation de la Seine DRIEA, 24, quai d'Austerlitz dans le 13<sup>ème</sup> - 75013 Métro "gare D'Austerlitz" ligne5, direct depuis gare du Nord et nos centres de Pantin et Bastille )

+



Code Rousseau ed. Paris Nautique  
& résumé volant

### **Tout votre matériel utile**



Livret du candidat  
(& permis provisoire)



Logiciel de test QCM -  
comme à l'examen ou  
formule accès web



+

**Coordination des inscriptions aux épreuves, centralisation de votre dossier ...  
JUSQU'À L'ENVOI DE VOTRE PERMIS - TAUX DE REUSSITE > 95% !!!**



[www.permiscotier.be](http://www.permiscotier.be)

Paris Nautique, 4 centres à moins de 50m du plan d'eau, un magasin d'accastillage, 7 bateau- écoles, 17 moniteurs professionnels,  
17.000 élèves formés depuis 1998 dont plusieurs centaines de belges. [www.paris-nautique.com](http://www.paris-nautique.com)



## Formalités d'inscription

### Permis bateau Mer/Côtier ou Fluvial/Eaux Intérieures

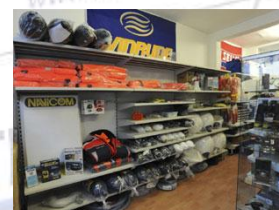
- ✓ Nous envoyer un email de confirmation " je m'inscris au Permis [côtier] ou [fluvial] du [date choisie]" + Nom, adresse et N° GSM.
- ✓ Compléter le formulaire de demande d'inscription à l'examen (annexé), cocher selon votre choix [eaux maritimes - option côtière] ou [Eaux Intérieures]
- ✓ Faire compléter par un médecin belge (français ou européen) le certificat médical annexé
- ✓ Nous envoyer votre dossier par courrier postal avec :
  - le formulaire de demande d'inscription
  - le certificat médical
  - une photocopie couleur recto/verso de votre carte d'identité
  - 2 photos d'identité conformes (type PhotoMaton)

**Adresse : PARIS NAUTIQUE PANTIN, 4 bis rue Lakanal, 93500 PANTIN, France**

- ✓ Pour votre facilité nous achetons et apposons sur votre formulaire les 108€ de timbres fiscaux français, n'oubliez pas de nous rembourser cette somme en liquide le jour de votre formation à Bruxelles.
- ✓ Si votre dossier n'est pas complet merci d'envoyer néanmoins le formulaire d'inscription et d'effectuer le paiement, vous pourrez compléter votre dossier par la suite mais cela retarde votre examen à Paris et l'obtention du permis.
- ✓ Effectuez un virement de 490€ (440€/pers apd de 2 pers) à l'ordre de Paris Nautique / communication: "Nom(s) + BXL\_[côtier] ou [fluvial] + [date choisie]", seul le paiement valide définitivement votre inscription. Vous pouvez payer un acompte de 250€/pers et le solde min 15j avant la formation.

**Virement européen IBAN - Paris Nautique sarl**  
**IBAN : FR76 1020 7001 3821 2170 6621 820**  
**BIC : CCBPFRPPMTG**

- ✓ Vous Recevez déjà par la poste votre livre théorique "code Rousseau" et lé résumé dès paiement du solde, il est bon d'en faire une lecture rapide avant la formation sans « l'étudier ».
- ✓ Parrainez un ami, **il bénéficiera d'une réduction de 10%**. Vous **bénéficiez également d'un avantage de 10%** sur nos autres produits, permis hauturier, articles de notre boutique d'accastillage  
[www.paris-nautique.com/boutique-nautique.htm](http://www.paris-nautique.com/boutique-nautique.htm)



## Vos 2 journées à Paris

- ✓ L'examen est organisé tous les mardis et jeudis. Vous venez à Paris dès la veille de l'examen (lundi/mardi ou mercredi/jeudi de 10h à 17h30).
  - ✓ Julie coordonne les dossiers belges, elle est votre interlocutrice privilégiée pour l'administration
- Administration / Examen / Réservation 2 journées à Paris**  
**→ Contactez Julie**

**Mardi, mercredi et jeudi à Pantin Tel. +33 1 48 10 36 77**  
**Vendredi sur Bastille Tel. +33 1 43 07 39 50**  
**Email : contact@paris-nautique.com**
- ✓ Une fois toutes les formalités administratives accomplies (**dossiers complet reçu + paiement d'un compte**) Julie vous contacte pour recevoir un « souhait » de dates pour vos 2 journées à Paris.
  - ✓ Julie vérifie si la place d'examen « souhaitée » est disponible et vous inscrira le cas échéant. Si elle n'est pas disponible elle vous proposera d'autres dates proches.
  - ✓ L'examen de code est un examen d'Etat français avec des fonctionnaires « tatillons ». Une fois inscrit à l'examen la date n'est plus modifiable sans frais.
  - ✓ Dans la mesure des disponibilités vous pouvez choisir le centre Paris Nautique pour réviser, simuler l'examen et faire la pratique sur bateau école
    - Bastille et Pantin et le centre d'examen au DRIEA sont accessibles directement par métro depuis la gare du Nord
    - Lagny ou St Cloud sont très facile d'accès en voiture sans « entrer dans Paris »



[www.permiscotier.be](http://www.permiscotier.be)

le permis bateau facile avec Paris Nautique

Pour toute info :

**Arnaud**

info@permiscotier.be

**Tel. 0496 / 78 15 41**